

BOXmover GmbH

BOXmover Waggonbau GmbH

Mail: office@BOXmover.GmbH

WhatsApp: +43 699 144 00 661

Dipl.-Ing. Rudolf HUBAUER

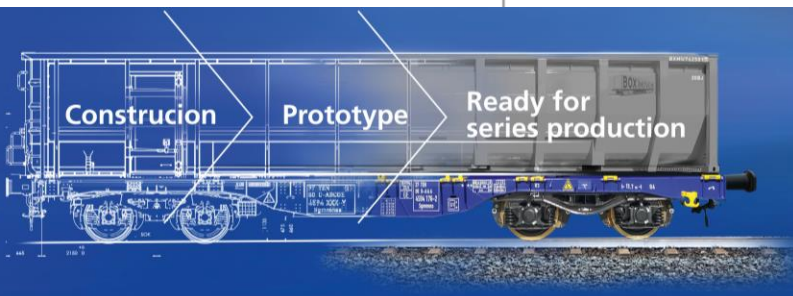
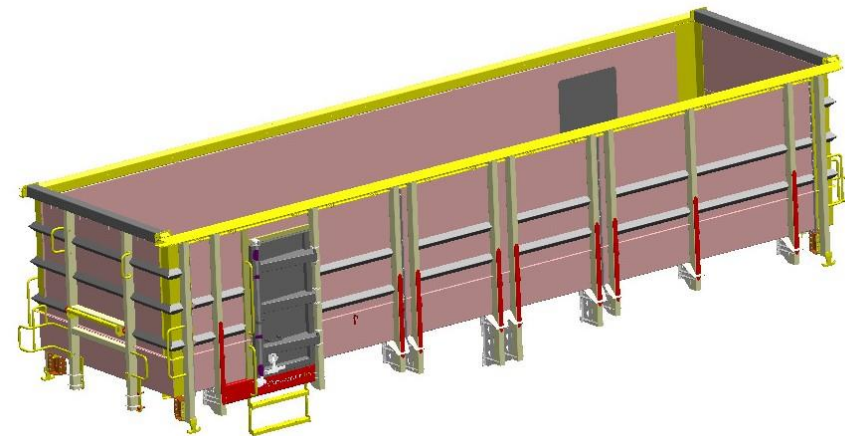


BaseFrame33ft... modular Freight wagon

BaseFrame33ft and **Eamnos** Superstructure

Der BaseFrame ist ein modulare Güterwagen-Plattform. Sämtliche Aufbauten sind ohne zusätzliche Zulassung im TSI ISV bereits berücksichtigt. Dies bringt erhebliche Vorteile in der wirtschaftlichen Fertigung. Der Eamnos Aufbau bildet mit dem BaseFrame33ft eine Symbiose.

The BaseFrame is a modular freight wagon platform. All superstructures are already taken into account in the TSI ISV without additional approval. This brings significant advantages in terms of economical production. The Eamnos superstructure forms a symbiosis with the BaseFrame33ft.





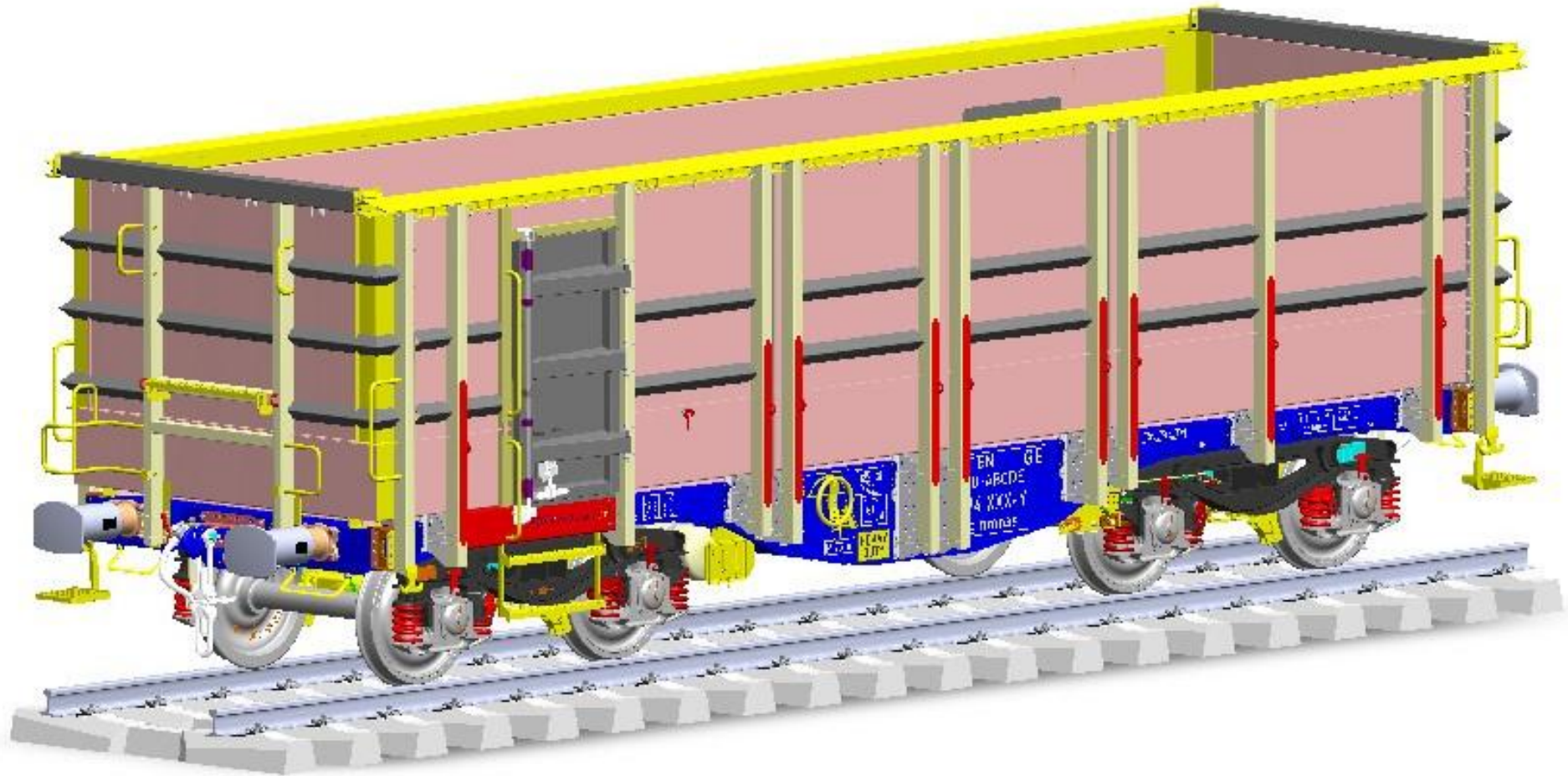
Eamnos 33ft

Tara: 19.800kg

Ladevolumen: 60m³

Ladefläche: 28m²

Ideal für Schrott Mulde



BaseFrame 33ft

BOXmover.GmbH

Dipl.-Ing. Rudolf Hubauer
FN251886x | ATU 58142209
+43-699-144 00 661
office@BOXmover.GmbH
www.BOXmover.GmbH

© BOXmover 2024 | Keine Weitergabe an Dritte | not shared with third parties | Diese Zeichnung ist geistiges Eigentum von HUBAUER, die enthaltenen Informationen dürfen ohne schriftliche Genehmigung nicht kopiert, vervielfältigt oder dritten zugänglich gemacht werden.

BOXmover Waggonbau GmbH
EN15085-2:2020 CL1 S700 in Design, Handel und Produktion
ISO 9001 Qualitätsmanagement
Fertigungsorientiertes Konstruieren für Blech/Kant/Schweißrahmen

Boden: 8mm HARDOX450
Wand: 6&4mm S700MC
Saumeisen: 6mm S355MC

Ladelänge innen: 10.252mm
Ladebreite innen: 2.755mm
Ladehöhe innen: 2.134mm
Fußboden über SOK: **1.205mm**

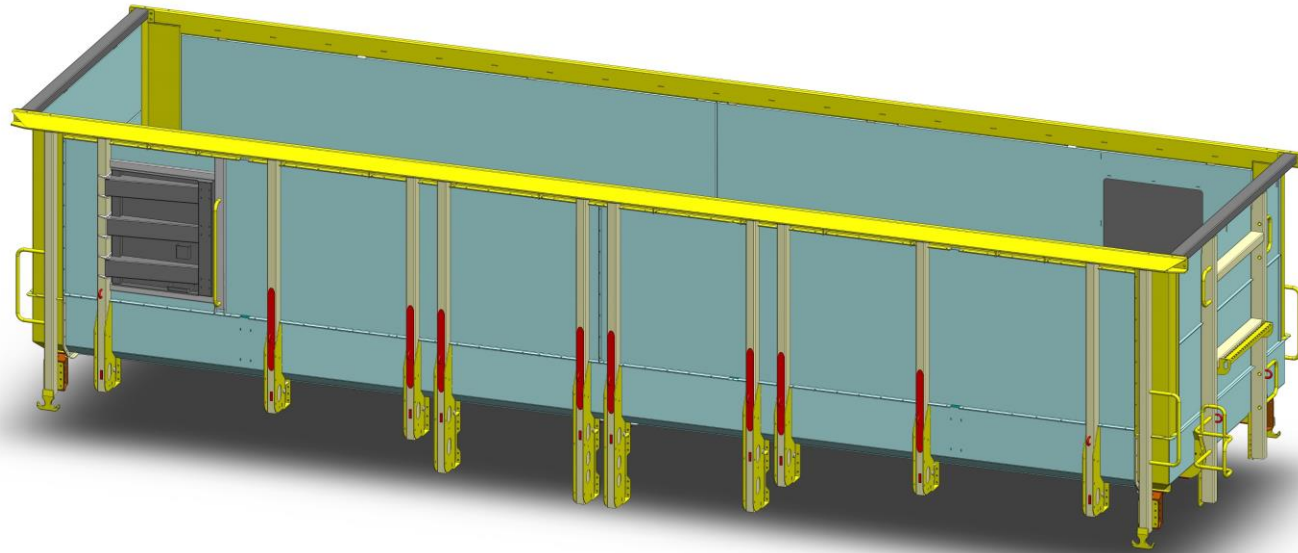
TSI WAG (ISV)

BaseFrame33ft + BOX33



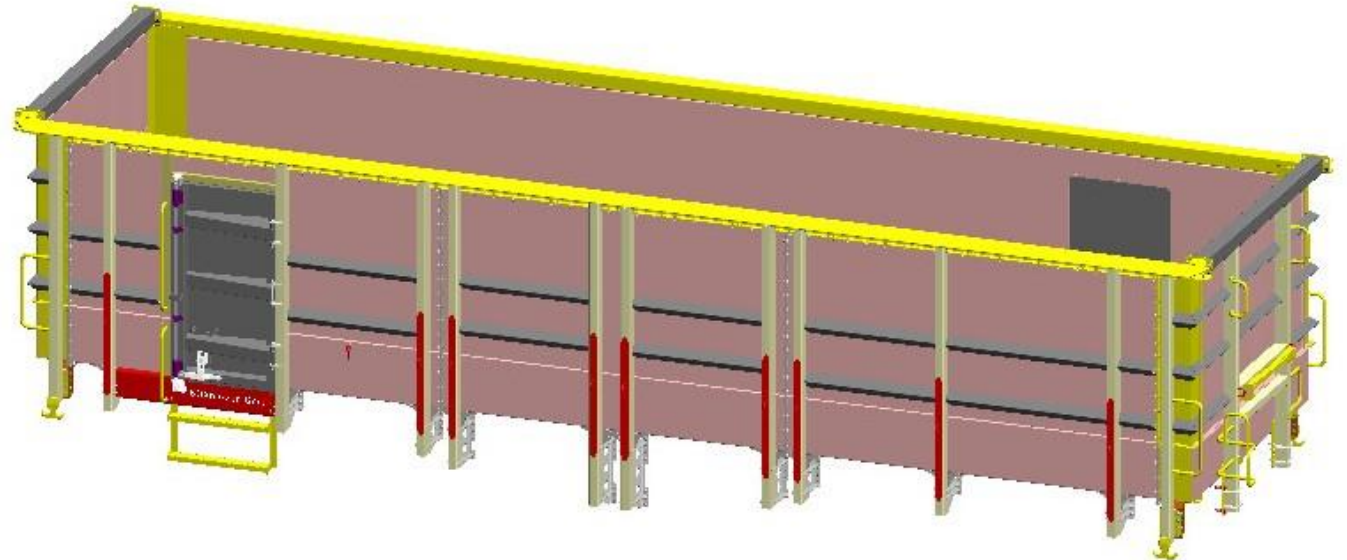
Varianten des Eamnos

Light / heavy



**Eamnos
light Version**

Eamnos heavy Version



Eamnos 33ft

BOXmover GmbH

Dipl.-Ing. Rudolf Hubauer
FN251886x | ATU 58142209
+43-699-144 00 661
office@BOXmover.GmbH
www.BOXmover.GmbH

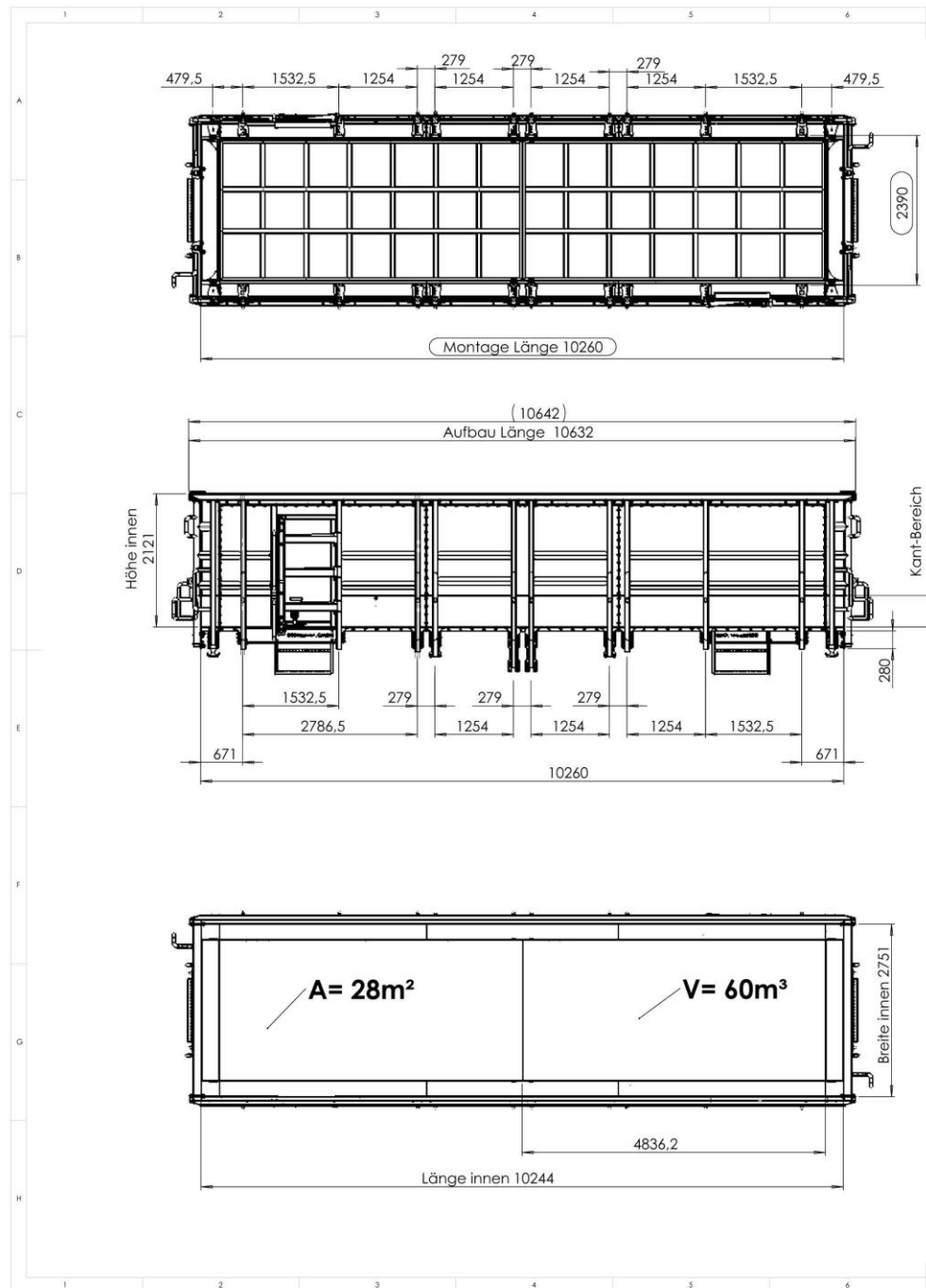
© BOXmover 2024 | Keine Weitergabe an Dritte | not shared with third parties | Diese Zeichnung ist geistiges Eigentum von HUBAUER, die enthaltenen Informationen dürfen ohne schriftliche Genehmigung nicht kopiert, vervielfältigt oder dritten zugänglich gemacht werden.

BOXmover Waggonbau GmbH

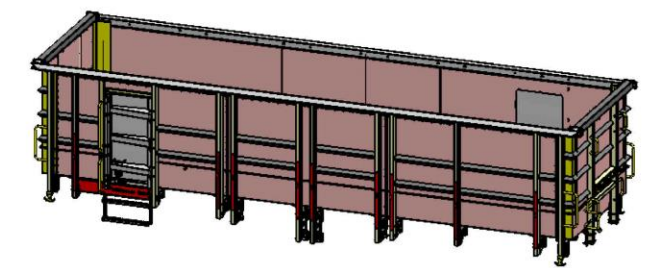
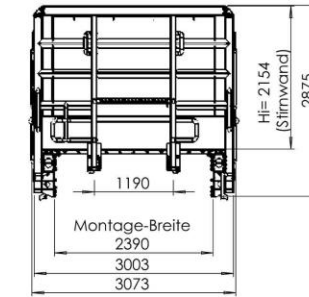
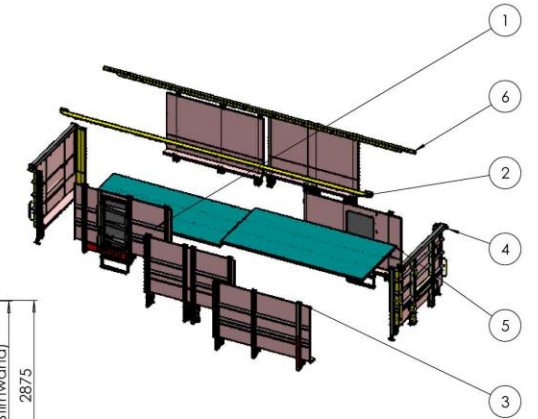
EN15085-2:2020 CL1 S700 in Design, Handel und Produktion
ISO 9001 Qualitätsmanagement
Fertigungsorientiertes Konstruieren für Blech/Kant/Schweißrahmen



Datenblatt Eamnos



Pos	Menge	Zeichnungs-Nr.:	Datel-Name	Benennung	Norm/Werkzeug	M.Rev.:	Halbzeug	Werkstoff	Masse
1	2	BOX33_1_BG	BOX33_1_BG_Boden	Boden		A-01	Zusammenbau	BG	891.7
2	2	BOX33_2_BG	BOX33_2_BG_Seiten-mitte-Wand	Seiten-mitte-Wand		A-01	Zusammenbau	BG	540.9
3	2	BOX33_3_BG	BOX33_3_BG_Seiten-ohne-Wand	Seiten-ohne-Wand		A-01	Zusammenbau	BG	520.5
4	2	Ea-BOX_5_BG	Ea-BOX_5_BG_Stirnwand	Stirnwand		A-08	Zusammenbau	BG	699.5
5	2	BOX33_6_BG	BOX33_6_BG_Selbe-Tuer-links	Selbe Tuer links		A-01	Zusammenbau	BG	625.70
6	2	BOX33_8_BG	BOX33_8_BG_Saumseisen	Saumseisen		A-01	Zusammenbau	BG	333.5



Eamnos 33ft

BOXmover.GmbH
 Dipl.-Ing. Rudolf Hubauer
 FN251886x | ATU 58142209
 +43-699-144 00 661
 office@BOXmover.GmbH
 www.BOXmover.GmbH

© BOXmover 2024 | Keine Weitergabe an Dritte | not shared with third parties | Diese Zeichnung ist geistiges Eigentum von HUBAUER, die enthaltenen Informationen dürfen ohne schriftliche Genehmigung nicht kopiert, vervielfältigt oder dritten zugänglich gemacht werden.

BOXmover Waggonbau GmbH
 EN15085-2:2020 CL1 S700 in Design, Handel und Produktion
 ISO 9001 Qualitätsmanagement
 Fertigungsorientiertes Konstruieren für Blech/Kant/Schweißrahmen

Diese Zeichnung ist geistiges Eigentum von HUBAUER, die enthaltenen Informationen dürfen ohne schriftliche Genehmigung nicht kopiert, vervielfältigt oder dritten zugänglich gemacht werden.

Allg. Toleranz f. Längen- u. Winkel: **EN 22748-1** (m. mitte) | Qualitätanforderungen Schmelzschweißen: **EN ISO 3834 - 1** bis **5** Allg. Toleranz f. Form- u. Lage: **EN 22748-2** (K) | Allg. Toleranz f. Schweißen: **EN ISO 13920** (A-Roboterschwei. / B-Handschwei. / E-Baugr.)

BOXmover.GmbH
 Dipl.-Ing. Rudolf Hubauer
 FN251886x // ATU 58142209
 Gewerbestrasse 10, 4331 Naarn, Austria
 Office: +43-699-144 00 661
 Mail: office@BOXmover.GmbH
 Internet: www.BOXmover.GmbH

Masse: 7064 kg
 Werkstoff: BG
 Benennung: BaseFrame33ft & EA-BOX = Eamnos 33ft

Rev. Modif. Hubauer / A-04
 Rev. Zeichnung Hubauer / A-02

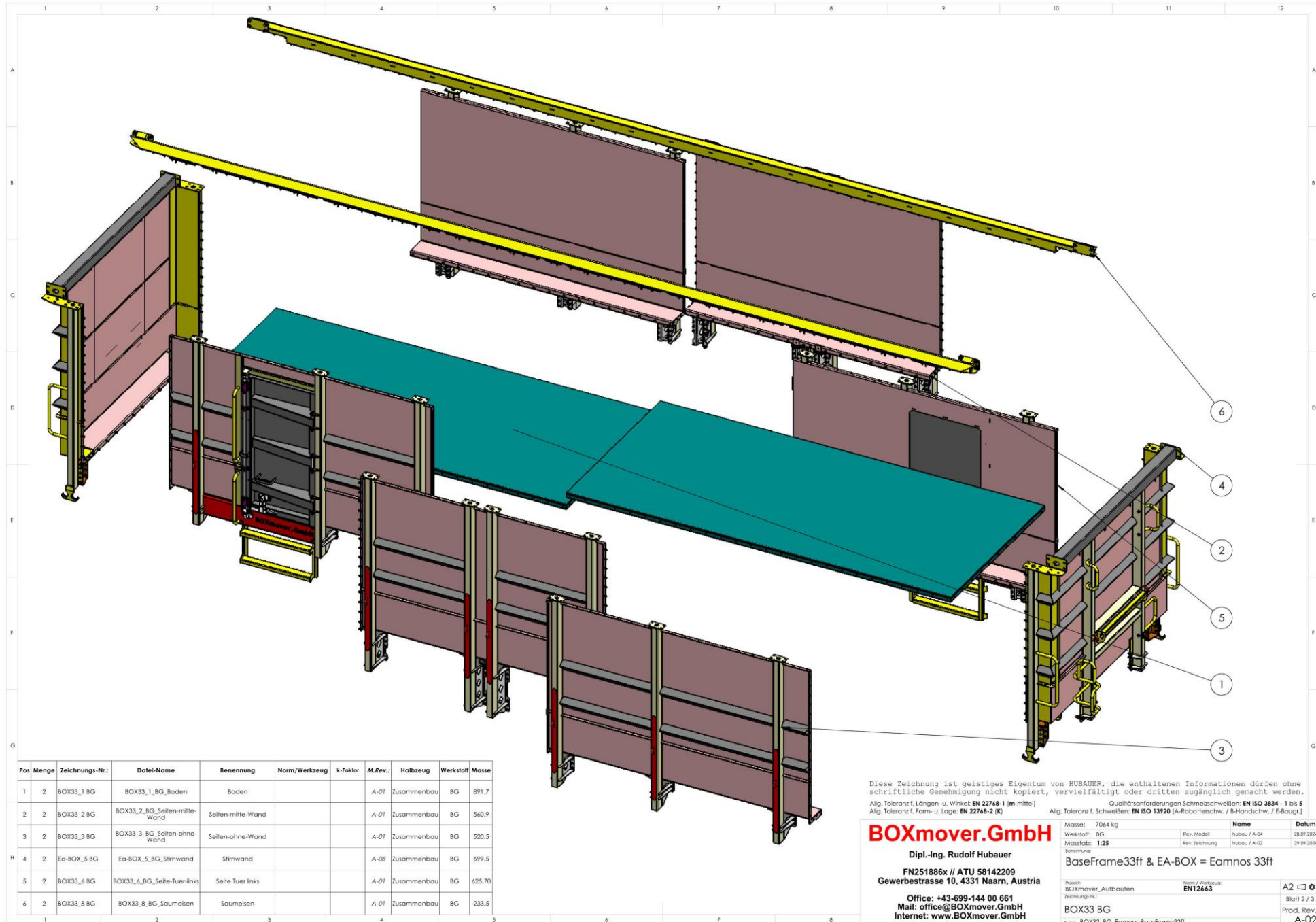
Projekt: BOXmover_Aufbauten
 Zeichnungs-Nr.: EN12663

Rev. Datum: 28.09.2024
 Rev. Datum: 29.09.2024

Blatt 1 / 3
 Prod. Rev.: A-02



Datenblatt Eamnos



Pos	Menge	Zeichnungs-Nr.:	Datei-Name	Benennung	Norm/Werkzeug	k-Faktor	M.Rev.:	Halbzeug	Werkstoff	Masse
1	2	BOX33_1_BG	BOX33_1_BG_Boden	Boden			A-01	Zusammenbau	BG	891.7
2	2	BOX33_2_BG	BOX33_2_BG_Seiten-mitte-Wand	Seiten-mitte-Wand			A-01	Zusammenbau	BG	560.9
3	2	BOX33_3_BG	BOX33_3_BG_Seiten-ohne-Wand	Seiten-ohne-Wand			A-01	Zusammenbau	BG	520.5
H	2	Ea-BOX_5_BG	Ea-BOX_5_BG_Sfirnwand	Sfirnwand			A-08	Zusammenbau	BG	699.5
5	2	BOX33_6_BG	BOX33_6_BG_Selle-Tuer-links	Selle Tuer links			A-01	Zusammenbau	BG	625.70
6	2	BOX33_8_BG	BOX33_8_BG_Saumleisen	Saumleisen			A-01	Zusammenbau	BG	233.5

Diese Zeichnung ist geistiges Eigentum von HUBAUER, die enthaltenen Informationen dürfen ohne schriftliche Genehmigung nicht kopiert, vervielfältigt oder dritten zugänglich gemacht werden.
 Allg. Toleranz f. Längen- u. Winkel: **EN 22748-1** (m-mittel) Qualitätsanforderungen Schmelzschweißen: **EN ISO 3834 - 1** bis 5
 Allg. Toleranz f. Form- u. Lage: **EN 22748-2** (K) Allg. Toleranz f. Schweißen: **EN ISO 13920** (A-Roboterschw. / B-Handschw. / E-Baugr.)

BOXmover.GmbH
 Dipl.-Ing. Rudolf Hubauer
 FN251886x // ATU 58142209
 Gewerbestrasse 10, 4331 Naarn, Austria
 Office: +43-699-144 00 661
 Mail: office@BOXmover.GmbH
 Internet: www.BOXmover.GmbH

Masse:	7064 kg	Name	Datum
Werkstoff:	BG	Hubau / A-04	28.09.2024
Maßstab:	1:25	Hubau / A-02	29.09.2024
Benennung:	BaseFrame33ft & EA-BOX = Eamnos 33ft		
Projekt:	BOXmover_Aufbauten	Norm / Werkzeug:	EN12663
Technische:	BOX33 BG	Blatt 2 / 3	Prod. Rev.:
Datei:	BOX33_BG_Eamnos-BaseFrame33ft		A-02

Eamnos 33ft

BOXmover.GmbH
 Dipl.-Ing. Rudolf Hubauer
 FN251886x | ATU 58142209
 +43-699-144 00 661
 office@BOXmover.GmbH
 www.BOXmover.GmbH

© BOXmover 2024 | Keine Weitergabe an Dritte | not shared with third parties | Diese Zeichnung ist geistiges Eigentum von HUBAUER, die enthaltenen Informationen dürfen ohne schriftliche Genehmigung nicht kopiert, vervielfältigt oder dritten zugänglich gemacht werden.

BOXmover Waggonbau GmbH
 EN15085-2:2020 CL1 S700 in Design, Handel und Produktion
 ISO 9001 Qualitätsmanagement
 Fertigungsorientiertes Konstruieren für Blech/Kant/Schweißrahmen